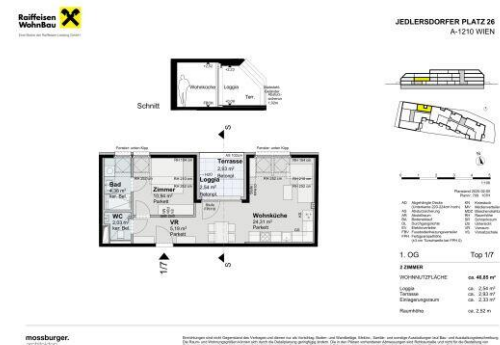


JEDLERSDORFER PLATZ 26 / 1 / TOP 7

1210 Wien



QUALITY LIVING IM STIMMUNGSVOLLEN HEURIGENVIERTEL.

Objektnummer:	12462	Zimmer:	2
Objektart:	Wohnung	Wohnfläche:	46,85 m²
Vertragsart:	Kaufobjekt	Loggia:	2,54 m²
Status:	Im Bau	Terrassenfläche:	2,93 m²
Stockwerk:	1. Etage	Heizwärmebedarf:	B 31,5 kWh/m²a
Kaufpreis:	291.900,00 €	fGEE:	A 0,73
zuzügl. Kaufnebenkosten			

IHRE ANSPRECHPARTNERIN:

Frau Mag. Christina Baumgartner

Telefon: **+43 664 88758263**

E-Mail: **christina.baumgartner@raiffeisen-wohnbau.at**

Verkauf direkt vom Bauträger!



Vorbehaltlich Änderungen, Druck- und Satzfehler.

Raiffeisen WohnBau 

Raiffeisen WohnBau ist eine Marke der Raiffeisen-Leasing GmbH.



Raiffeisen WohnBau

Mooslackengasse 12, 1190 Wien

Adamgasse 7a, 6020 Innsbruck

Telefon: **+43 1 716 01-8241**

E-Mail: **immobilien@raiffeisen-wohnbau.at**

Web: **www.raiffeisen-wohnbau.at**