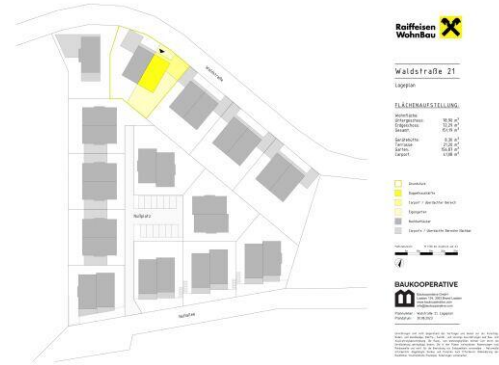




# WALDSTRASSE, NUSSALLEE UND NUSSPLATZ

2100 Leobendorf



## QUALITY LIVING AM FUSSE DER BURG KREUZENSTEIN.

Objektnummer:	<b>12365</b>	Zimmer:	<b>4</b>
Objektart:	<b>Haus</b>	Wohnfläche:	<b>151,19 m<sup>2</sup></b>
Vertragsart:	<b>Kaufobjekt</b>	Terrassenfläche:	<b>21,2 m<sup>2</sup></b>
Status:	<b>In Planung (06/2025)</b>	Gartenfläche:	<b>156,87 m<sup>2</sup></b>
Kaufpreis:	<b>1.090.400,00 €</b>	Heizwärmebedarf:	<b>B 30,5 kWh/m<sup>2</sup>a</b>
zuzügl. Kaufnebenkosten		fGEE:	<b>A+ 0,67</b>

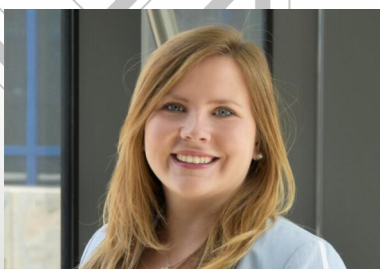
## IHRE ANSPRECHPARTNERIN:

**Frau Mariella Gruber**

Telefon: **+43 1 716018011**

E-Mail: **[mariella.gruber@raiffeisen-wohnbau.at](mailto:mariella.gruber@raiffeisen-wohnbau.at)**

Verkauf direkt vom Bauträger!



Vorbehaltlich Änderungen, Druck- und Satzfehler.



Raiffeisen WohnBau ist eine Marke  
der Raiffeisen-Leasing GmbH.



### Raiffeisen WohnBau

Mooslackengasse 12, 1190 Wien

Adamgasse 7a, 6020 Innsbruck

Telefon: **+43 1 716 01-8241**

E-Mail: **[immobilien@raiffeisen-wohnbau.at](mailto:immobilien@raiffeisen-wohnbau.at)**

Web: **[www.raiffeisen-wohnbau.at](http://www.raiffeisen-wohnbau.at)**