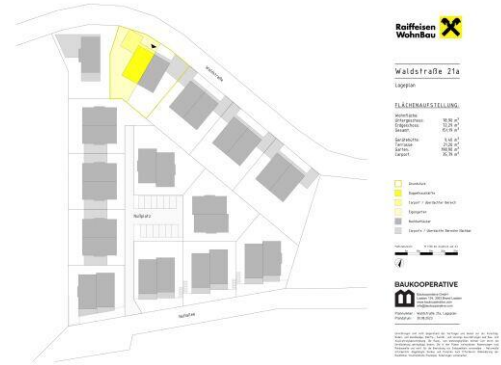




WALDSTRASSE, NUSSALLEE UND NUSSPLATZ

2100 Leobendorf



QUALITY LIVING AM FUSSE DER BURG KREUZENSTEIN.

Objektnummer:	12366	Zimmer:	4
Objektart:	Haus	Wohnfläche:	151,19 m²
Vertragsart:	Kaufobjekt	Terrassenfläche:	21,2 m²
Status:	In Planung (06/2025)	Gartenfläche:	198,9 m²
Kaufpreis:	1.098.800,00 €	Heizwärmebedarf:	B 30,5 kWh/m²a
zuzügl. Kaufnebenkosten		fGEE:	A+ 0,67

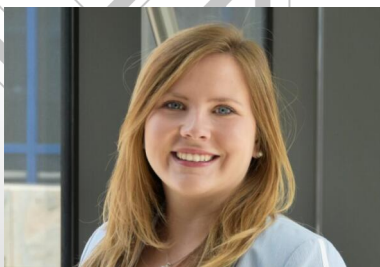
IHRE ANSPRECHPARTNERIN:

Frau Mariella Gruber

Telefon: **+43 1 716018011**

E-Mail: **mariella.gruber@raiffeisen-wohnbau.at**

Verkauf direkt vom Bauträger!



Vorbehaltlich Änderungen, Druck- und Satzfehler.



Raiffeisen WohnBau ist eine Marke
der Raiffeisen-Leasing GmbH.



Raiffeisen WohnBau

Mooslackengasse 12, 1190 Wien

Adamgasse 7a, 6020 Innsbruck

Telefon: **+43 1 716 01-8241**

E-Mail: **immobilien@raiffeisen-wohnbau.at**

Web: **www.raiffeisen-wohnbau.at**