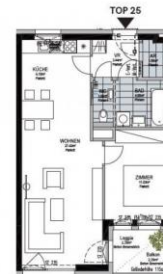




MONDSCHENWEG 2 / TOP 25

2130 Mistelbach



E/M Vert., Elektro/Medien FBW, Fußbodenheizung/wertvoller Vertikal PH., Fenstelhöhe RH., Raumhöhe ST., Sturzhöhe UK., Unterkante UZ., Untertrog

QUALITY LIVING IM LEBENSWERTEN WEINVIERTEL.

Objektnummer:	11873	Zimmer:	2
Objektart:	Wohnung	Wohnfläche:	56,37 m²
Vertragsart:	Kaufobjekt	Loggia:	2,39 m²
Status:	Fertiggestellt (10/2020)	Terrassenfläche:	2,39 m²
Stockwerk:	2. Etage	Heizwärmebedarf:	B 27,1 kWh/m²a
Kaufpreis:	199.000,00 €	fGEE:	A 0,71

zuzügl. Kaufnebenkosten

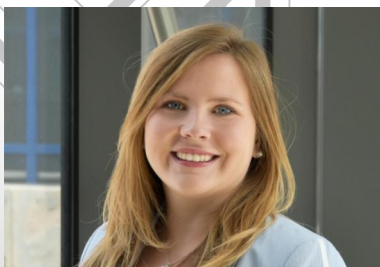
IHRE ANSPRECHPARTNERIN:

Frau Mariella Gruber

Telefon: **+43 1 716018011**

E-Mail: mariella.gruber@raiffeisen-wohnbau.at

Verkauf direkt vom Bauträger.



Raiffeisen WohnBau ist eine Marke
der Raiffeisen-Leasing GmbH.



Raiffeisen WohnBau

Mooslackengasse 12, 1190 Wien

Adamgasse 7a, 6020 Innsbruck

Telefon: **+43 1 716 01-8241**

E-Mail: immobilien@raiffeisen-wohnbau.at

Web: www.raiffeisen-wohnbau.at