



MONDSCHENWEG 2 / TOP 32

2130 Mistelbach



E/M-Ver., Elektro/Mechanik/FBW, Fußbodenheizung/steiler Ventilator PK, Pergelheizung RH, Asbestlose ST., Sanitäre UK., Unterkante UZ., 3-Merger

QUALITY LIVING IM LEBENSWERTEN WEINVIERTEL.

Objektnummer:	11890	Zimmer:	3
Objektart:	Wohnung	Wohnfläche:	74,91 m²
Vertragsart:	Kaufobjekt	Terrassenfläche:	14,01 m²
Status:	Fertiggestellt (10/2020)	Heizwärmebedarf:	B 27,1 kWh/m²a
Stockwerk:	1. DG	fGEE:	A 0,71
Kaufpreis:	256.700,00 €		
zuzügl. Kaufnebenkosten			

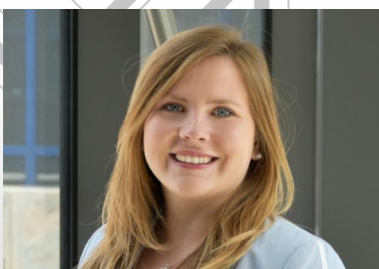
IHRE ANSPRECHPARTNERIN:

Frau Mariella Gruber

Telefon: **+43 1 716018011**

E-Mail: mariella.gruber@raiffeisen-wohnbau.at

Verkauf direkt vom Bauträger.



Raiffeisen WohnBau ist eine Marke
der Raiffeisen-Leasing GmbH.

Raiffeisen WohnBau

Mooslackengasse 12, 1190 Wien

Adamgasse 7a, 6020 Innsbruck

Telefon: **+43 1 716 01-8241**

E-Mail: immobilien@raiffeisen-wohnbau.at

Web: www.raiffeisen-wohnbau.at