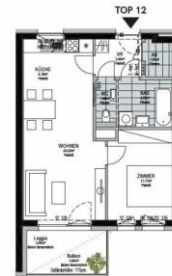




# MONDSCHENWEG 4 / TOP 12

2130 Mistelbach



E/M Vert., Elektro/Medien FB/N, Fußbodenheizung/verteiler, Verteiler RH., Fenstelhöhe RH., Raumhöhe ST., Sturzhöhe UK., Untertanke UZ., Untertank

## QUALITY LIVING IM LEBENSWERTEN WEINVIERTEL.

Objektnummer:	<b>11871</b>	Zimmer:	<b>2</b>
Objektart:	<b>Wohnung</b>	Wohnfläche:	<b>49,41 m<sup>2</sup></b>
Vertragsart:	<b>Kaufobjekt</b>	Loggia:	<b>3,46 m<sup>2</sup></b>
Status:	<b>Fertiggestellt (10/2020)</b>	Balkonfläche:	<b>3,46 m<sup>2</sup></b>
Stockwerk:	<b>1. Etage</b>	Heizwärmebedarf:	<b>B 27,1 kWh/m<sup>2</sup>a</b>
Kaufpreis:	<b>185.800,00 €</b>	fGEE:	<b>A 0,71</b>

zuzügl. Kaufnebenkosten

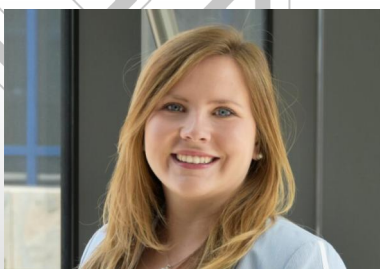
## IHRE ANSPRECHPARTNERIN:

**Frau Mariella Gruber**

Telefon: **+43 1 716018011**

E-Mail: [mariella.gruber@raiffeisen-wohnbau.at](mailto:mariella.gruber@raiffeisen-wohnbau.at)

Verkauf direkt vom Bauträger.



Raiffeisen WohnBau ist eine Marke  
der Raiffeisen-Leasing GmbH.

### Raiffeisen WohnBau

Mooslackengasse 12, 1190 Wien

Adamgasse 7a, 6020 Innsbruck

Telefon: **+43 1 716 01-8241**

E-Mail: [immobilien@raiffeisen-wohnbau.at](mailto:immobilien@raiffeisen-wohnbau.at)

Web: [www.raiffeisen-wohnbau.at](http://www.raiffeisen-wohnbau.at)