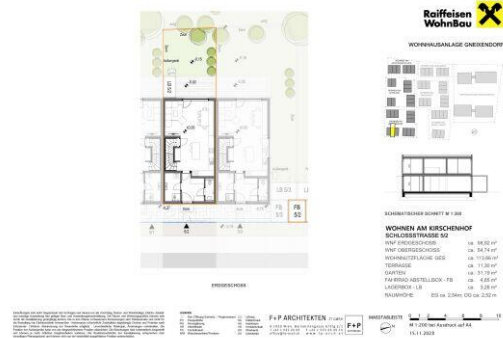


GNEIXENDORF, SCHLOSSSTRASSE 5 / SCHLOSSSTRASSE 5 / TOP 2

3500 Krems an der Donau



QUALITY LIVING IN ZAUBERHAFTER GRÜNLAGE.

Objektnummer:	12406	Zimmer:	4
Objektart:	Haus	Wohnfläche:	113,66 m²
Vertragsart:	Kaufobjekt	Terrassenfläche:	11,3 m²
Status:	Im Bau	Gartenfläche:	31,19 m²
Kaufpreis:	480.100,00 €	Heizwärmebedarf:	B 35 kWh/m²a
zuzügl. Kaufnebenkosten		fgEE:	A++ 0,42

IHRE ANSPRECHPARTNERIN:

Frau Petra Gremliza

Telefon: **+43 66488758241**

E-Mail: **petra.gremliza@raiffeisen-wohnbau.at**

Verkauf direkt vom Bauträger!



Vorbehaltlich Änderungen, Druck- und Satzfehler.

wohnen.einfach.machen.

Raiffeisen WohnBau 

Raiffeisen WohnBau ist eine Marke
der Raiffeisen-Leasing GmbH.

Raiffeisen WohnBau

Mooslackengasse 12, 1190 Wien

Adamgasse 7a, 6020 Innsbruck

Telefon: **+43 1 716 01-8241**

E-Mail: **immobilien@raiffeisen-wohnbau.at**

Web: **www.raiffeisen-wohnbau.at**



Gneixendorf, Schloßstraße 5, 3500 Krems an der Donau