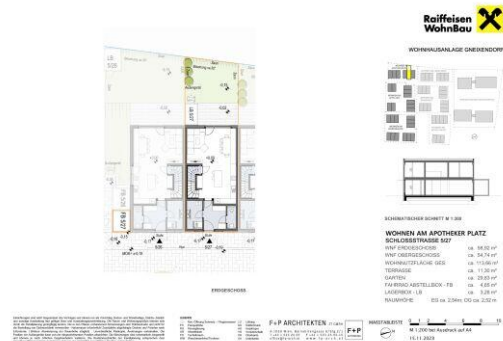


# GNEIXENDORF, SCHLOSSSTRASSE 5 / SCHLOSSSTRASSE 5 / TOP 27

3500 Krems an der Donau



## QUALITY LIVING IN ZAUBERHAFTER GRÜNLAGE. | RESERVIERUNG MÖGLICH | ALLE ANGABEN INDIKATIV

Objektnummer:	<b>12443</b>	Zimmer:	<b>4</b>
Objektart:	<b>Haus</b>	Wohnfläche:	<b>113,66 m<sup>2</sup></b>
Vertragsart:	<b>Kaufobjekt</b>	Terrassenfläche:	<b>11,3 m<sup>2</sup></b>
Status:	<b>Im Bau</b>	Gartenfläche:	<b>29,83 m<sup>2</sup></b>
Kaufpreis:	<b>488.200,00 €</b>	Heizwärmebedarf:	<b>B 35 kWh/m<sup>2</sup>a</b>
zuzügl. Kaufnebenkosten		fGEE:	<b>A++ 0,42</b>

### IHRE ANSPRECHPARTNERIN:

**Frau Petra Gremliza**

Telefon: **+43 66488758241**

E-Mail: **petra.gremliza@raiffeisen-wohnbau.at**



Raiffeisen WohnBau ist eine Marke  
der Raiffeisen-Leasing GmbH.



### Raiffeisen WohnBau

Mooslackengasse 12, 1190 Wien

Adamgasse 7a, 6020 Innsbruck

Telefon: **+43 1 716 01-8241**

E-Mail: **immobilien@raiffeisen-wohnbau.at**

Web: **www.raiffeisen-wohnbau.at**

Vorbehaltlich Änderungen, Druck- und Satzfehler.

wohnen.einfach.machen.

Gneixendorf, Schloßstraße 5, 3500 Krems an der Donau