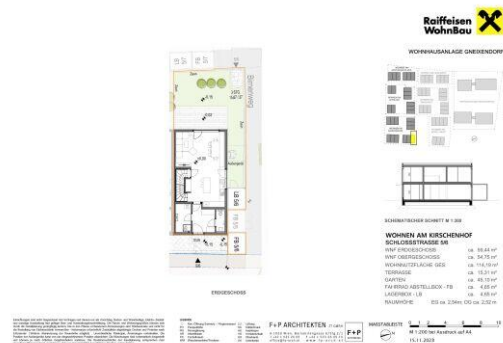


GNEIXENDORF, SCHLOSSSTRASSE 5 / SCHLOSSSTRASSE 5 / TOP 6

3500 Krems an der Donau



QUALITY LIVING IN ZAUBERHAFTER GRÜNLAGE.

Objektnummer:	12410	Zimmer:	4
Objektart:	Haus	Wohnfläche:	114,19 m²
Vertragsart:	Kaufobjekt	Terrassenfläche:	15,31 m²
Status:	Im Bau	Gartenfläche:	45,1 m²
Kaufpreis:	493.200,00 €	Heizwärmebedarf:	B 35 kWh/m²a
zuzügl. Kaufnebenkosten		fgEE:	A++ 0,42

IHRE ANSPRECHPARTNERIN:

Frau Petra Gremliza

Telefon: **+43 66488758241**

E-Mail: **petra.gremliza@raiffeisen-wohnbau.at**

Verkauf direkt vom Bauträger!



Vorbehaltlich Änderungen, Druck- und Satzfehler.

Raiffeisen WohnBau 

Raiffeisen WohnBau ist eine Marke
der Raiffeisen-Leasing GmbH.

Raiffeisen WohnBau

Mooslackengasse 12, 1190 Wien

Adamgasse 7a, 6020 Innsbruck

Telefon: **+43 1 716 01-8241**

E-Mail: **immobilien@raiffeisen-wohnbau.at**

Web: **www.raiffeisen-wohnbau.at**

