



# MONDSCHENWEG 2 / TOP 3

2130 Mistelbach



E/M Vert., Elektro/Modul FBH, Fußbodenheizungsartefakt Verteiler PH., Fenestricher RH., Raumhöhe ST., Sturzbohle UK., Untertanke UZ., Übertrag

## QUALITY LIVING IN THE WEINVIERTEL.

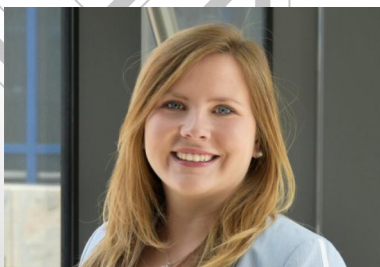
Property number:	<b>11837</b>	Rooms:	<b>4</b>
Property type:	<b>Apartment</b>	Living area:	<b>84.52 m<sup>2</sup></b>
Contract type:	<b>Property for sale</b>	Covered balcony:	<b>3.6 m<sup>2</sup></b>
Status:	<b>Finalized (10/2020)</b>	Terrace area:	<b>3.6 m<sup>2</sup></b>
Floor:	<b>ground floor</b>	Garden area:	<b>53.96 m<sup>2</sup></b>
Purchase price:	<b>€269,400.00</b>	Thermal energy required:	<b>B 27.1 kWh/m<sup>2</sup>a</b>
excluding ancillary expenses		Energy efficiency rating:	<b>A 0.71</b>

## YOUR CONTACT PERSON:

**Ms. Mariella Gruber**

Phone: **+43 1 716018011**

E-mail: [mariella.gruber@raiffeisen-wohnbau.at](mailto:mariella.gruber@raiffeisen-wohnbau.at)



Raiffeisen WohnBau ist eine Marke  
der Raiffeisen-Leasing GmbH.



### Raiffeisen WohnBau

Mooslackengasse 12, 1190 Wien

Adamgasse 7a, 6020 Innsbruck

Telefon: **+43 1 716 01-8241**

E-Mail: [immobilien@raiffeisen-wohnbau.at](mailto:immobilien@raiffeisen-wohnbau.at)

Web: [www.raiffeisen-wohnbau.at](http://www.raiffeisen-wohnbau.at)