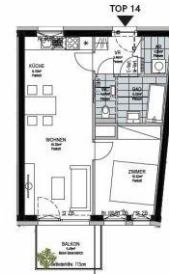




# MONDSCHENWEG 4 / TOP 14

2130 Mistelbach



EM-Vent...Elektron/Median FBW...Fußbodenheizungverteiler/Ventilator RH...Fensterhöhe RH...Raumhöhe ST...Sturzhöhe UK...Uhrkontakt UZ...Unterzug

## QUALITY LIVING IN THE WEINVIERTEL.

Property number:	<b>11874</b>	Rooms:	<b>2</b>
Property type:	<b>Apartment</b>	Living area:	<b>46.33 m<sup>2</sup></b>
Contract type:	<b>Property for sale</b>	Balcony area:	<b>5.49 m<sup>2</sup></b>
Status:	<b>Finalized (10/2020)</b>	Thermal energy required:	<b>B 27.1 kWh/m<sup>2</sup>a</b>
Floor:	<b>1 floor</b>	Energy efficiency rating:	<b>A 0.71</b>
Purchase price:	<b>€161,900.00</b>		

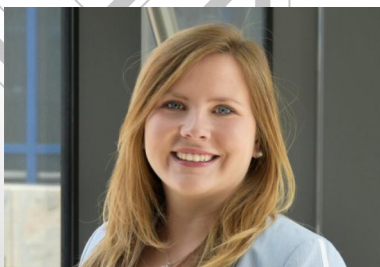
excluding ancillary expenses

## YOUR CONTACT PERSON:

**Ms. Mariella Gruber**

Phone: **+43 1 716018011**

E-mail: [mariella.gruber@raiffeisen-wohnbau.at](mailto:mariella.gruber@raiffeisen-wohnbau.at)



Raiffeisen WohnBau ist eine Marke  
der Raiffeisen-Leasing GmbH.

### Raiffeisen WohnBau

Mooslackengasse 12, 1190 Wien

Adamgasse 7a, 6020 Innsbruck

Telefon: **+43 1 716 01-8241**

E-Mail: [immobilien@raiffeisen-wohnbau.at](mailto:immobilien@raiffeisen-wohnbau.at)

Web: [www.raiffeisen-wohnbau.at](http://www.raiffeisen-wohnbau.at)